

The background features a variety of geometric shapes and patterns. On the left, there are vertical lines and a large teal circle. At the top center, there's a circle with a dotted pattern and a solid teal circle. To the right, there are horizontal lines and a red vertical bar. In the bottom right, there's a purple circle and a document icon with an arrow. The overall color palette includes teal, red, purple, and dark blue.

# PROYECTO DE INVESTIGACIÓN COVID-19

Nombres: Arlen Pacheco y Vicente Neculhueque

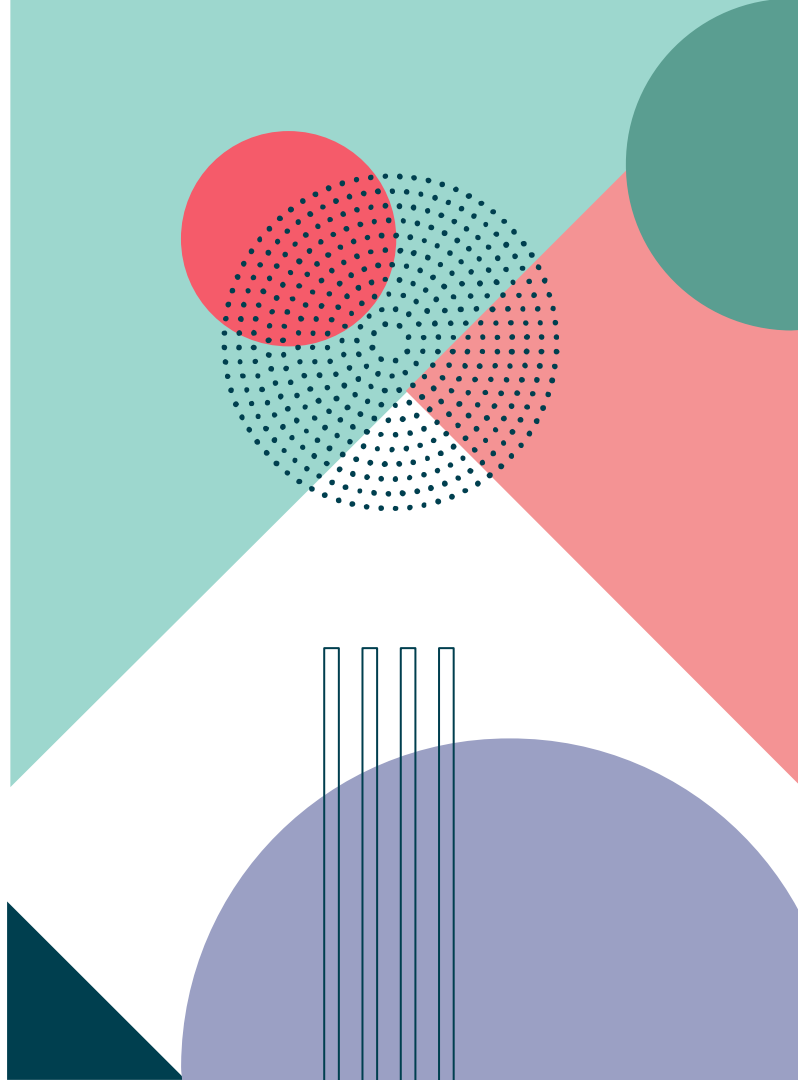
Curso: III°A

Profesora: María Angelica Moraga

Materia: Plan Probabilidades y estadísticas

# Introducción

- ❖ En esta presentación queremos mostrar como fue el covid-19 en el año 2020 y lo que paso en ella con las poblaciones.
- ❖ Primeramente, daremos información del país o región que hemos investigado y algunas de sus características.
- ❖ En segundo lugar, veremos el comportamiento del virus covid-19 en estos, como sus fallecidos, contagiados y recuperados, acompañados de tablas de frecuencia y gráficos
- ❖ Y por ultimo, daremos datos en general de la pandemia en 2021 y gráficos que muestren a las personas vacunadas y las dosis aplicadas.



# España

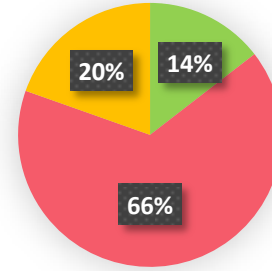


España está ubicada al suroeste de Europa y ocupa el 80% de la Península Ibérica, la cual comparte con Portugal, cuenta con una superficie de 505.957 Km<sup>2</sup> y su densidad poblacional es de 92hab/Km<sup>2</sup>, también se incluye su área peninsular, el territorio ocupado por las Islas Baleares, el Archipiélago Canario y las ciudades españolas situadas en el norte de África: Ceuta y Melilla.

El país suma más de 47 millones de habitantes y su capital Madrid cuenta con 4.726.000 residentes donde están las instituciones nacionales más importantes y organismos de la administración pública.

El clima más característico en España es el mediterráneo templado y esto da lugar a veranos secos e inviernos con temperaturas equilibradas.

## Edades de la población



- 0-14 años (6.875.415)
- 15-64 años (31.186.020)
- 65 años para adelante (9.268.545)



# Costumbres, tradiciones y turismo

La gastronomía típica de España son la paella, jamón de Guijuelo, tortilla de patatas, pintxos, polbo á feira y la fabada.

Sus tradiciones folclóricas mas conocidas entre los españoles son el **Flamenco** y los **Toros**. Para agregar, hay una famosa costumbre en España donde se reúne la familia y amigos para poner la televisión y esperar a las 12 de la mañana. Lo más típico es que por cada campanada del reloj que marca el inicio del nuevo año, se metan una uva en la boca, ¡hasta un total de doce uvas! Es muy divertido y una buena forma de empezar el año con buen pie.

También, uno de sus museos mas famosos queda ubicado en Barcelona y se llama Caixaforum, donde se reciben 800.000 visitas aproximadamente.

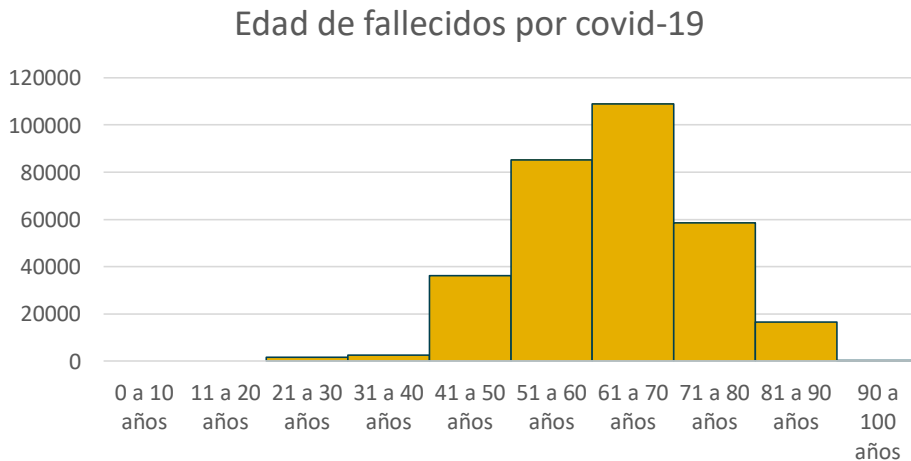


# ¿Cómo empezó el covid-19 en España?

Hay sospechas que llegó entre diciembre y enero en invierno, justo en la época donde los virus salen a flote ya que el sistema inmunológico disminuye en las personas y eso hace que uno contraiga enfermedades. El primer caso positivo de coronavirus confirmado en España fue el 31/01/2020 dado por un paciente de nacionalidad alemana, siendo una de las cinco personas que fueron ingresadas y aisladas en el Hospital Virgen de Guadalupe de La Gomera.

## A continuación una tabla de fallecidos por edad

Edad de los fallecidos por covid-19	2020
0 a 9 años	0
10 a 19 años	0
20 a 29 años	1.683
30 a 39 años	2.487
40 a 49 años	36.286
50 a 59 años	85.158
60 a 69 años	108.832
70 a 79 años	58.530
80 a 89 años	16.431
90 a 100 años	196



**Tasa de mortalidad:**  
658 muertes por 100.000 habitantes

**Tasa de letalidad:**  
4,37%

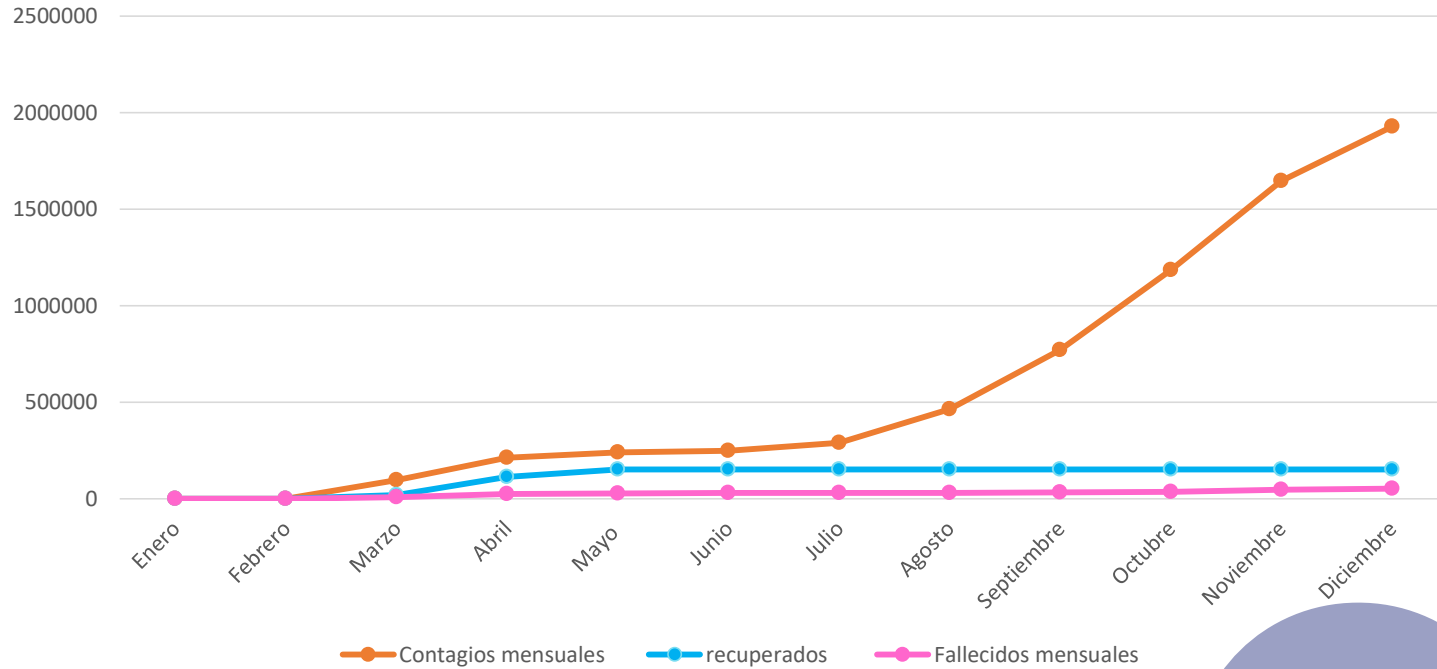


# Contagiados, recuperados y fallecidos

Mes	Fecha	Contagios mensuales	Contagios acumulados	recuperados	Recuperados acumulados	Fallecidos mensuales	fallecidos acumulados	Pruebas realizadas (PCR)
Enero	1 al 31	0	0	0	0	0	0	0
Febrero	1 al 29	45	45	0	0	0	0	0
Marzo	1 al 31	95.923	95.968	19.259	19.259	8.464	8.464	0
Abril	1 al 30	213.435	309.403	112.050	131.309	24.543	33.007	1.351.130
Mayo	1 al 31	239.479	548.882	150.376	281.685	27.127	60.134	2.536.234
Junio	1 al 30	249.271	798.153	150.376	432.061	28.355	88.489	3.470.130
Julio	1 al 31	288.522	1.086.675	150.376	582.437	28.445	116.934	4.652.493
Agosto	1 al 31	462.858	1.549.533	150.376	732.813	29.094	146.028	6.416.533
Septiembre	1 al 30	769.188	2.318.721	150.376	883.189	31.791	177.819	9.338.927
Octubre	1 al 31	1.185.678	3.504.399	150.376	1.033.565	35.878	213.697	13.880.479
Noviembre	1 al 30	1.648.187	5.152.586	150.376	1.183.941	45.069	258.766	18.249.203
Diciembre	1 al 31	1.928.265	7.080.851	150.376	1.334.317	50.837	309.603	22.688.602
			<b>Total = 7.080.851</b>		<b>Total = 1.334.317</b>		<b>Total = 309.603</b>	

# Gráfico

COVID-19 AÑO 2020





# ¿Cómo está el covid-19 en 2021 en España?

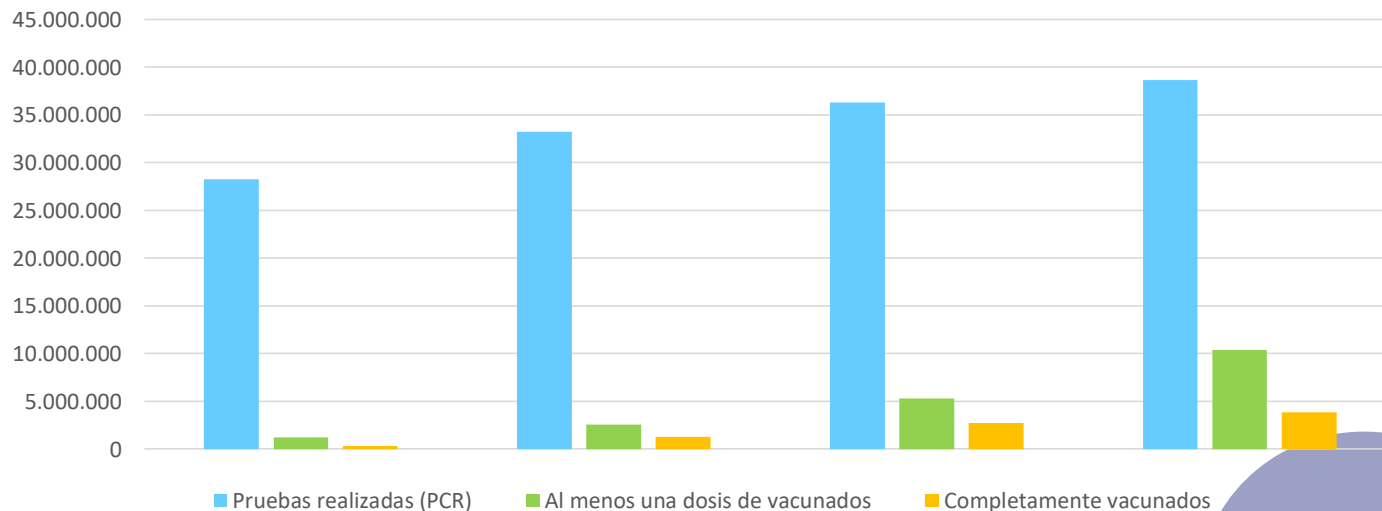
En España, desde comienzos de este año sus contagiados superan los 12 millones de personas, lo máximo de personas recuperadas han sido 150.376, los fallecidos se mantienen entre los 250.000 y los 300 mil habitantes, eso sí para prevenir el contagio se han hecho el PCR más de 35 millones de personas, y actualmente las personas vacunadas superan los 6 millones. Para agregar, el 72% de las personas de más de 60 años cuentan ya con al menos una dosis de vacuna contra la COVID-19 y España ha realizado más de 40,4 millones de pruebas diagnósticas desde el inicio de la epidemia.

Las vacunas que se realizan en España son; (Pfizer/BioNTechARNm), (ModernaARNm), (AstraZen./U. OxfordVector adenovirus), (Janssen/J&JVector adenovirus), NovavaxProteína S, CureVacARNm y la Sanofi Pasteur/GSKProteína S

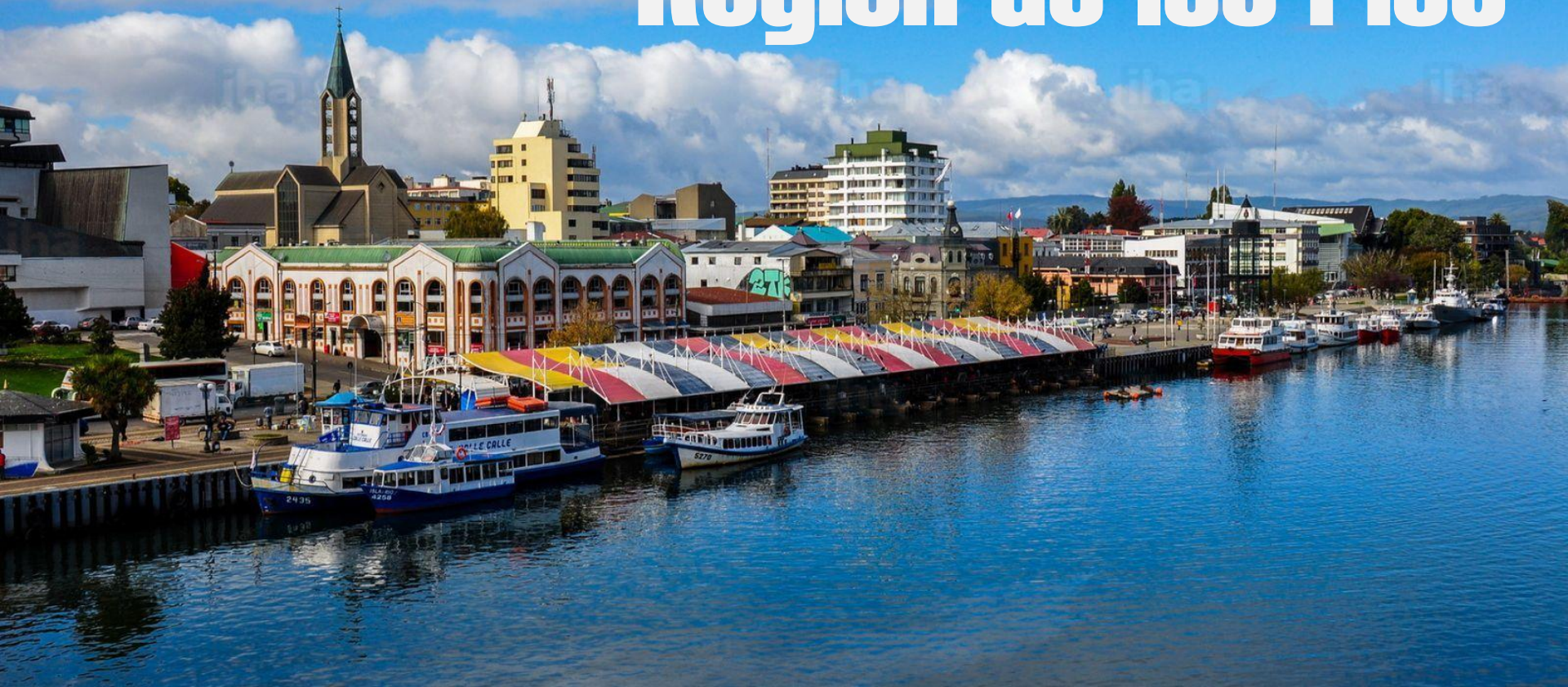
Mes	Fecha	Casos mensuales	Recuperados	Fallecidos mensuales
Enero	1 al 31	2.743.119	150.376	58.319
Febrero	1 al 28	3.188.553	150.376	69.142
Marzo	1 al 31	3.284.353	150.376	75.459
Abril	1 al 30	3.468.617	150.376	77.591
		<b>Total=12.684.642</b>		<b>Total=280.511</b>

Pruebas realizadas (PCR)	Al menos una dosis de vacunados	Completamente vacunados
28.271.632	1.251.369	357.892
33.228.680	2.567.617	1.261.848
36.315.188	5.314.076	2.721.084
38.644.733	10.403.462	3.862.789

Tabla reportes actualizados COVID 2021

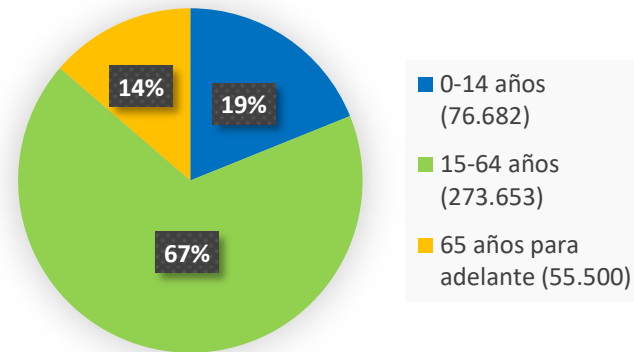


# Región de los ríos



La región de los ríos (XIV) está ubicada al sur de Chile y está conformada por 2 provincias y 12 comunas, las cuales son; Valdivia que cuenta con 8 comunas y Ranco con 4. Posee una superficie de 18.429,50 km<sup>2</sup>, equivalentes al 2,4 del territorio nacional, su población es de 405.835 habitantes, de los cuales 198.915 son hombres y 206.920 son mujeres, para agregar, su densidad es de 20,88 hab/km<sup>2</sup>. El clima que presenta esta región es templado oceánico o lluvioso, con la ausencia de período seco.

## Edades de la población



Las actividades económicas de la región se involucran principalmente con la industria forestal, el comercio y la prestación de servicios, éstos últimos presentes en aspectos como su universidad y los centros de investigación. Adicionalmente, el turismo y la actividad gastronómica también son importantes rubros asociados con el sector terciario de la economía.

La economía regional se sustenta principalmente en el rubro silvicultor, tanto por la extracción de maderas. El turismo es importante para el desarrollo de la región, en la zona costera hay balnearios como Niebla, en el interior está el sector de los Siete Lagos y las riberas del lago Ranco. En la zona cordillerana, los principales atractivos son centros termales y reservas naturales existentes. Aquí se puede consumir curanto en olla o pulmay, sierra cancato a las brasas, caldillo de mariscos, empanadas de mariscos.

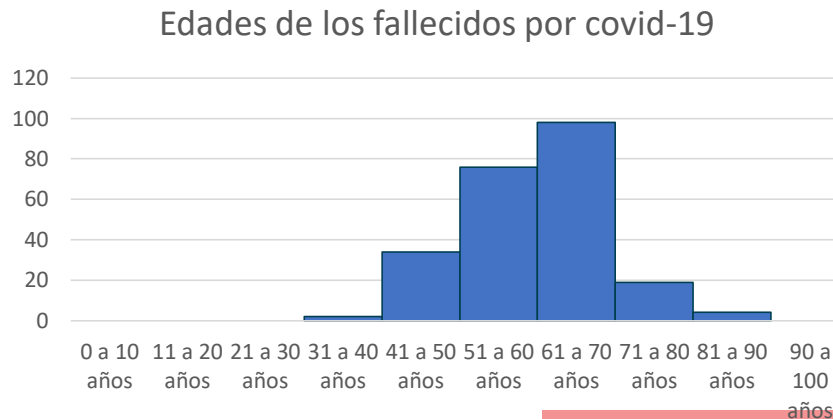


# ¿Cómo empezó el covid-19 en la Región de los ríos?

El 16/03/2020, se da a conocer el primer caso de coronavirus en valdivia y región de los ríos, el cual fue avisado a la población por el Instituto de Salud Pública (ISP), La paciente afectada es una lactante valdiviana.

## A continuación una tabla de fallecidos por edad

Edad de los fallecidos por covid-19	2020
0 a 9 años	0
10 a 19 años	0
20 a 29 años	0
30 a 39 años	2
40 a 49 años	34
50 a 59 años	76
60 a 69 años	98
70 a 79 años	19
80 a 89 años	4
90 a 100 años	0



**Tasa de mortalidad:**  
57 muertes por 100.000 habitantes  
**Tasa de letalidad:**  
**0,99%**

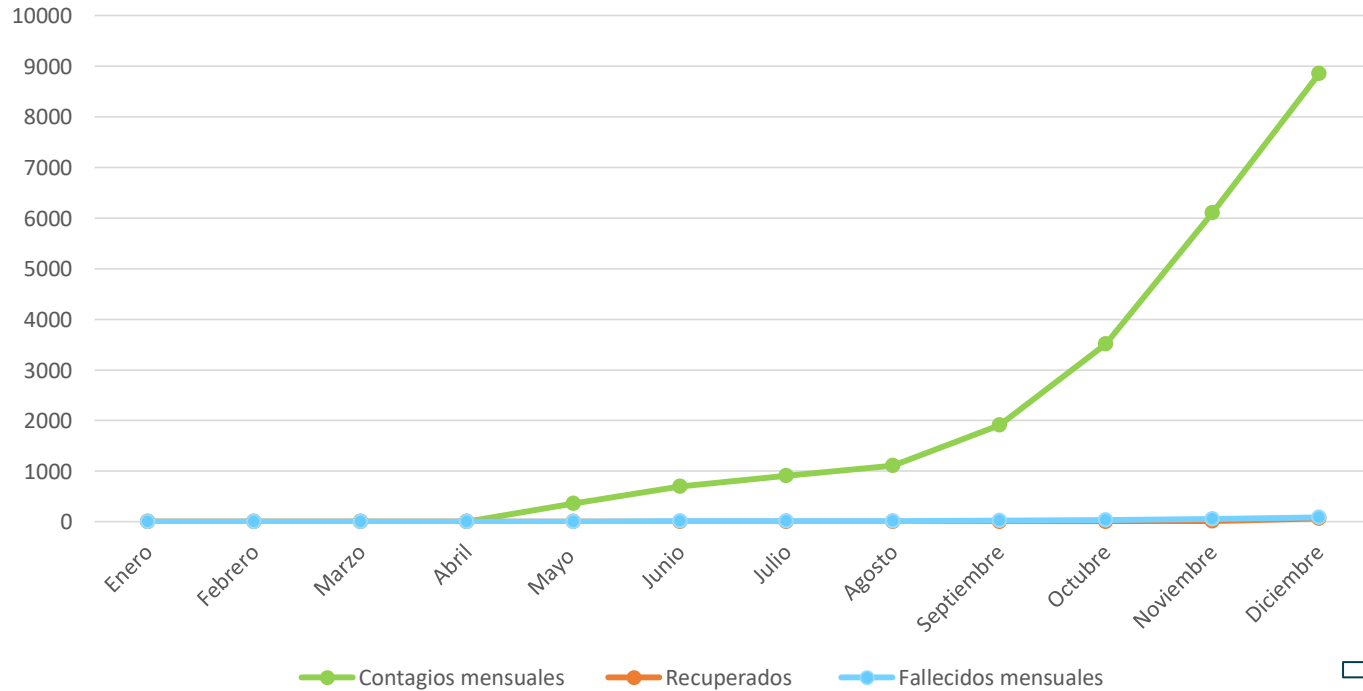
# Contagiados, recuperados y fallecidos

Mes	Fecha	Contagios mensuales	Contagios acumulados	Recuperados	Recuperados acumulados	Fallecidos mensuales	Fallecidos acumulados
Enero	1 al 31	0	0	0	0	0	0
Febrero	1 al 29	0	0	0	0	0	0
Marzo	1 al 31	0	0	0	0	0	0
Abril	1 al 30	0	0	0	0	0	0
Mayo	1 al 31	356	356	1	1	0	0
Junio	1 al 30	701	1057	2	3	10	10
Julio	1 al 31	904	1961	2	5	14	24
Agosto	1 al 31	1114	3075	5	10	15	39
Septiembre	1 al 30	1915	4990	4	16	19	58
Octubre	1 al 31	3509	8499	5	35	31	89
Noviembre	1 al 30	6105	14604	15	40	55	144
Diciembre	1 al 31	8852	23456	62	83	89	233
			<b>Total = 23.456</b>		<b>Total = 193</b>		<b>Total = 233</b>

# Gráfico

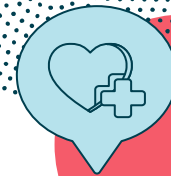


## COVID-19 AÑO 2020





# ¿Cómo está el covid-19 en 2021 en la Región de los ríos?



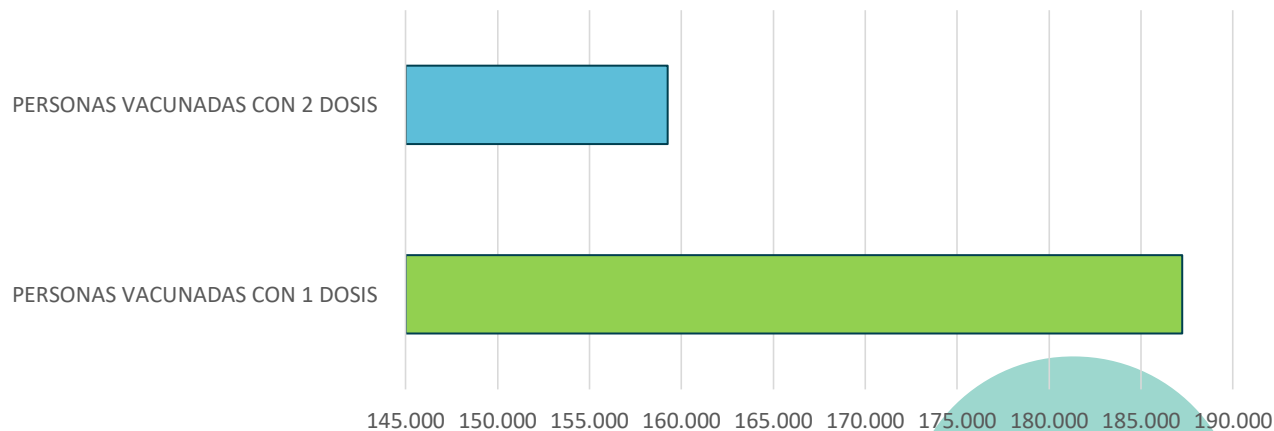
En la Región de los Ríos, aproximadamente desde enero y hasta fines de abril lleva un total de 93.641 personas contagiadas, la cifra de recuperados se mantiene en 189 personas y desde inicios del 2021 hasta fines de abril se reportan 1.059 personas fallecidas, eso si estas cifras se estiman que seguirán subiendo si lamentablemente la gente no toma conciencia de sus cuidados y sus actos.

Además su tasa de incidencia de casos activos -es decir, el número de contagiados por cada 100 mil habitantes- de todas sus comunas ha estado por sobre 100, a esta situación, se suma que en 8 municipios sus contagios activos han aumentado -hasta el 17 de abril- a pesar de llevar más de un mes en cuarentena, otro dato preocupante es que 11 sus 12 comunas ya han superado en 2021 -en poco más de 100 días- sus muertos vinculados al Covid-19 de todo el 2020.

# Personas vacunadas 2021

MES	PERSONAS VACUNADAS CON 1 DOSIS	PERSONAS VACUNADAS CON 2 DOSIS
ENERO A 7 DE MAYO	187.240	159.254

Dosis de Personas Vacunadas

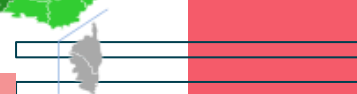
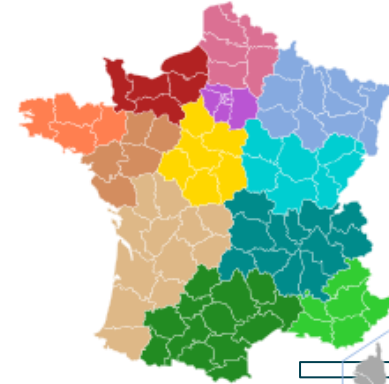
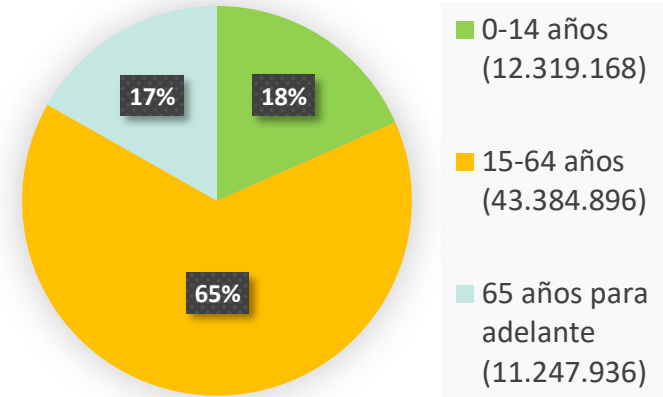


# Francia



- Francia es un país ubicado en Europa occidental con una superficie de 675.417 km<sup>2</sup> con densidad poblacional de 123 habitantes por km<sup>2</sup>, cuenta con 67.320.216 habitantes de los cuales, 33.040.792 son hombres y 34.279.424 son mujeres, tiene un clima en general templado, pero presenta gran variedad de climas debido a su diversidad geográfica, su capital es París y se divide en 18 regiones, donde 13 están en Francia metropolitana y 5 en Francia ultramar.

## Edades de la población



# Costumbres, tradiciones y turismo

En Francia la gente se saluda con “Bonjour” o “Salut” y se besan en las mejillas, dependiendo de la región, una dos, tres, ¡o cuatro veces!, para saludar a familiares y amigos es con dos besos, de derecha a izquierda, y se sigue respetando tanto el saludo formal como el informal.

Una de las tradiciones y costumbres más peculiares en el país es el “corte”, es decir los horarios de los restaurantes no suelen ser de forma corrida, también esta la raclette que es un plato para degustar con amigos y el juego de petanca que también es muy conocido.

Este país cuenta con una variedad de obras maestras como la arquitectura civil o religiosa, parques y jardines, sitios arqueológicos e incluso patrimonio industrial, entre ellas destacan la Torre Eiffel, el Arco del Triunfo, la Catedral de Notre-Damme, el Museo del Louvre donde se encuentra la mayor pieza de arte, el Palacio de Versalles que es el mas hermoso y deslumbrante del mundo y la ciudad de Lyon donde hay importantes huellas históricas que hoy son patrimonio cultural del mundo.



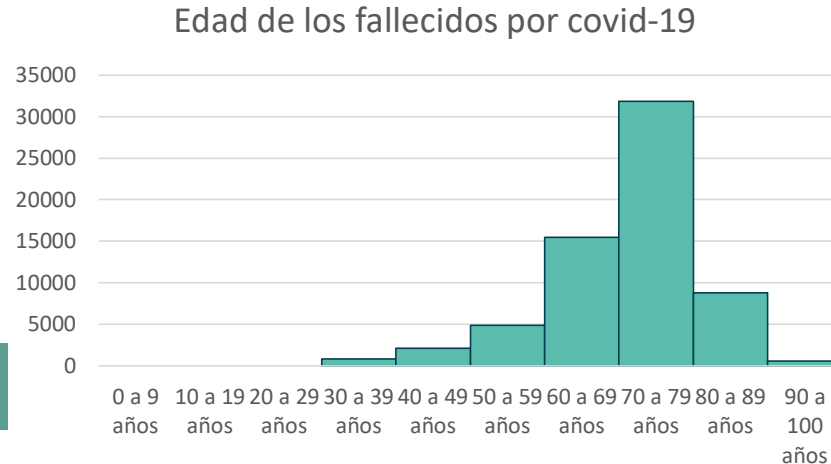
# ¿Cómo empezó el covid-19 en Francia?



El primer caso confirmado de COVID-19 en Francia fue reportado el 24 de enero de 2020, siendo el primer caso conocido de COVID-19 de la Unión Europea y de todo el continente europeo. Involucró a un ciudadano francés de 48 años que llegó a Francia desde China y se instaló en Burdeos. Dos casos más fueron confirmados al final del día; todos habían regresado recientemente de China.

## A continuación una tabla de fallecidos por edad

Edad de los fallecidos por covid-19	2020
0 a 9 años	0
10 a 19 años	0
20 a 29 años	0
30 a 39 años	835
40 a 49 años	2.132
50 a 59 años	4.863
60 a 69 años	15.454
70 a 79 años	31.865
80 a 89 años	8.762
90 a 100 años	532



**Tasa de mortalidad:**  
95 muertes por 100.000 habitantes

**Tasa de letalidad:**  
**2,46%**



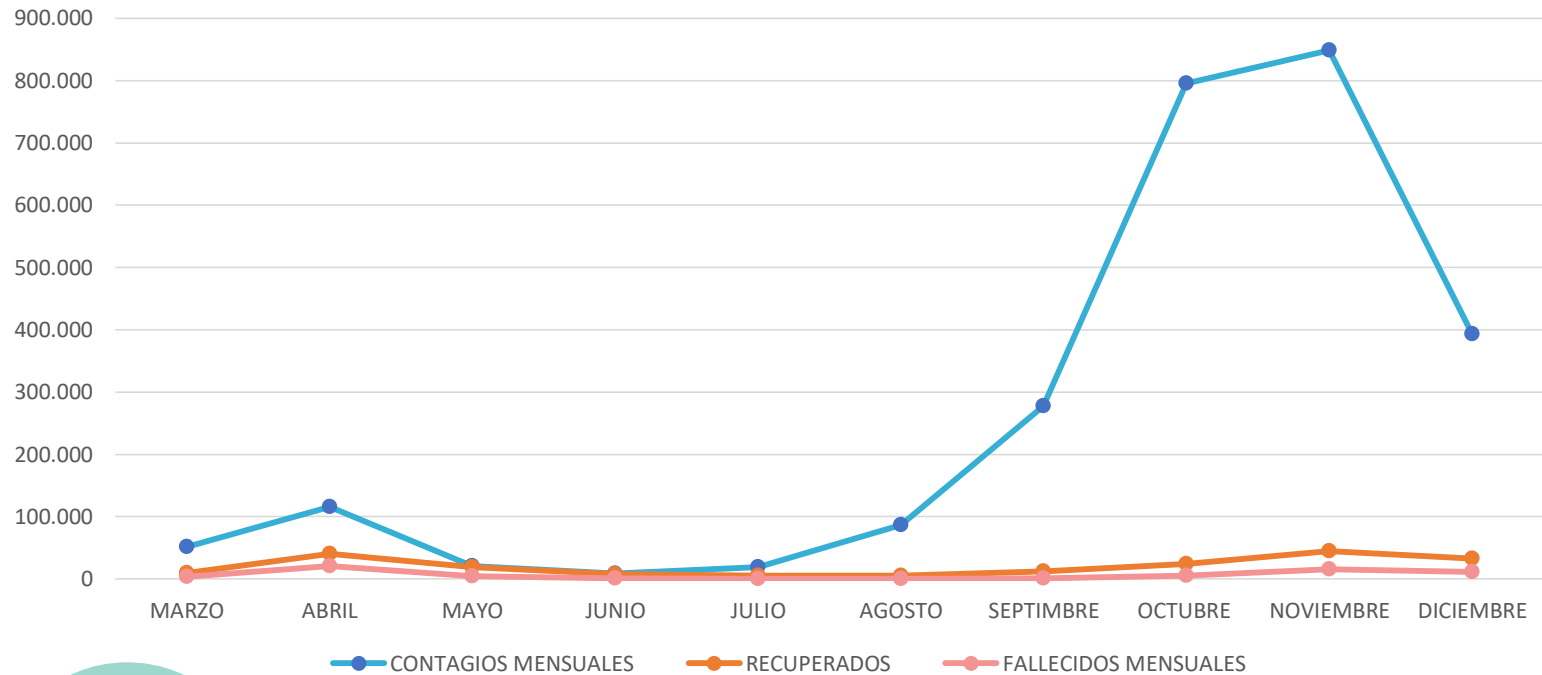
# Contagiados, recuperados y fallecidos



MES	FECHA	CONTAGIOS MENSUALES	CONTAGIOS ACUMULADOS	RECUPERADOS	RECUPERADOS ACUMULADOS	FALLECIDOS MENSUALES	FALLECIDOS ACUMULADOS
MARZO	1 AL 31	51.579	51.579	9.513	9.513	3.521	3.521
ABRIL	1 AL 30	115.747	167.326	39.963	49.476	20.853	24.374
MAYO	1 AL 31	20.491	187.817	18.997	68.473	4.697	29.071
JUNIO	1 AL 30	8.737	196.554	7.926	76.399	1.010	30.081
JULIO	1 AL 31	18.581	215.135	5.365	81.764	514	30.595
AGOSTO	1 AL 31	86.419	301.554	5.026	86.790	385	30.980
SEPTIMBR E	1 AL 30	277.215	578.769	11.842	98.632	1.341	32.321
OCTUBRE	1 AL 31	795.922	1.374.691	24.463	123.095	4.832	37.153
NOVIEMB RE	1 AL 30	848.702	2.223.393	44.818	167.913	15.943	53.096
DICIEMB RE	1 AL 31	393.509	2.616.902	32.229	200.142	11.347	64.443
<b>Total = 2.616.902</b>					<b>Total = 200.142</b>		<b>Total = 64.443</b>

# Gráfico

COVID-19 AÑO 2020





# ¿Cómo está el covid-19 en 2021 en Francia?



En la actualidad Francia cuenta con 5.838.294 contagiados, 106.553 fallecidos y 371.478 recuperados, también tiene a 5.924 personas en las UCI. Las vacunas que se aplican son; Vacuna de BioNTech, Pfizer, Vacuna de Johnson & Johnson, Vacuna de Moderna y Vacuna de Oxford, AstraZeneca.

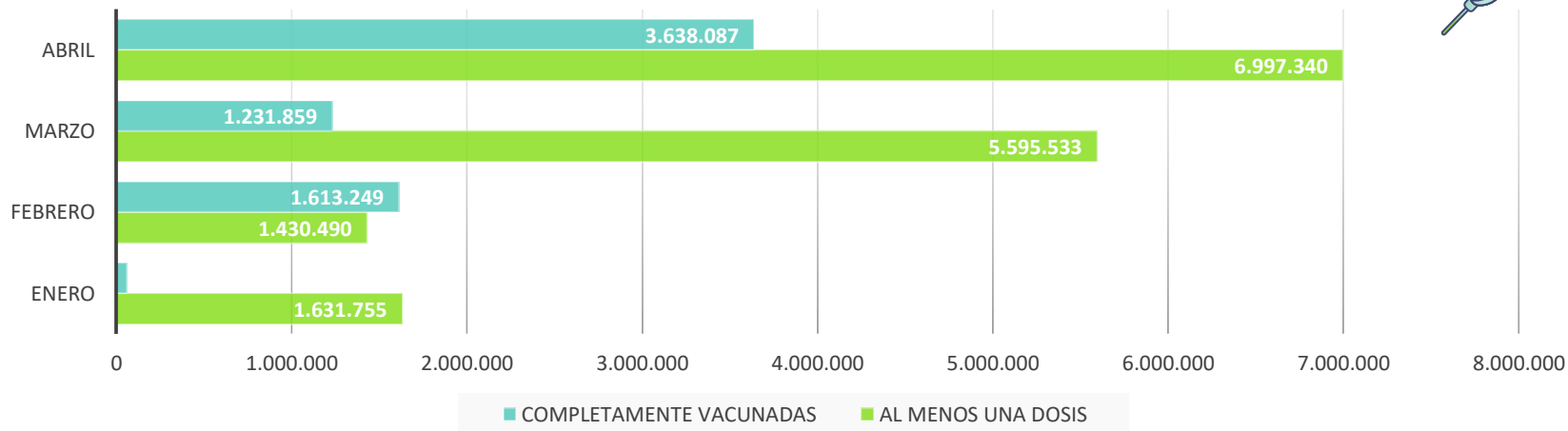
Para agregar A partir del 3 de mayo habrá cambios sustanciales en Francia. Ese día comenzará lo que el Gobierno francés ha denominado como un desconfinamiento progresivo que consiste en cuatro etapas, como le explicó el presidente Emmanuel Macron a la prensa regional este 29 de abril.

La primera etapa consiste en levantar las restricciones de viajes intermunicipales y no requerir más los certificados que permitían la movilidad. La próxima semana también marcará el regreso a clases por parte de los estudiantes de secundaria y de preparatoria. Para entonces, las guarderías y las escuelas primarias ya deben haber reabierto.

# Personas vacunadas

MES	AL MENOS UNA DOSIS	COMPLETAMENTE VACUNADAS
ENERO	1.631.755	58.035
FEBRERO	1.430.490	1.613.249
MARZO	5.595.533	1.231.859
ABRIL	6.997.340	3.638.087
	<b>15.655.118</b>	<b>6.541.230</b>

## Dosis y Vacunas 2021





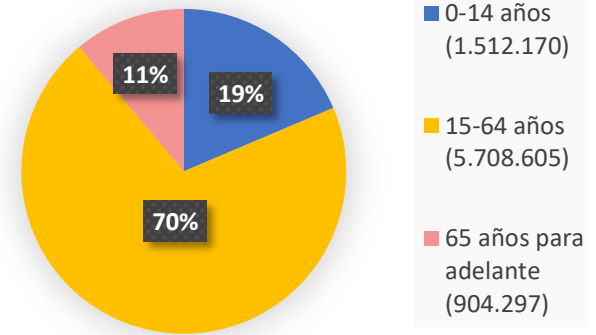
# Región metropolitana

La Región Metropolitana (RM) es la única región mediterránea y la más pequeña y poblada del país. Limita al Norte y al Oeste con la Región de Valparaíso; al Sur con la Región de O'Higgins; y finalmente el este limita con la frontera de la República Argentina. Consta con una superficie de 15.403,20 km<sup>2</sup>, equivalentes al 2,0% del territorio nacional y su densidad es de 461,77 hab/km<sup>2</sup>. Su población estimada al 2020 es de 8.125.072 habitantes, donde 4.010.416 los constituyen los hombres y 4.114.656 lo constituyen las mujeres.

La región está compuesta por las provincias de Chacabuco, Cordillera, Maipo, Melipilla, Santiago y Talagante, tiene un total de 52 comunas, con características de campo (rurales) y urbanas (Santiago, Cordillera, Colina). La principales características climáticas que presenta la Región Metropolitana corresponden al tipo "mediterráneo", de estación seca larga y con un invierno lluvioso



## Edades de la población



En esta región además se encuentra la sede central del Poder Ejecutivo, y en ella se localiza también la máxima instancia del Poder Judicial: la Corte Suprema. Además, aglomera una importante proporción de las empresas e industrias del país.

También tiene magníficos lugares turísticos tales como; el Sanhattan (nombre popular que recibe el distrito financiero de Santiago), Cajón del Maipo, Valle Nevado, Cuesta La Dormida en Tiltil, Viñedos en Puente Alto y en Viña Concha y Toro, Castillo de las Majadas de Pirque, el Embalse El Yeso y el cerro San Cristóbal.

Para agregar tiene famosos museos como el museo histórico nacional y museo Nacional de Bellas Artes

Para terminar, su costumbre mas relevante son las fondas de fiestas patrias.

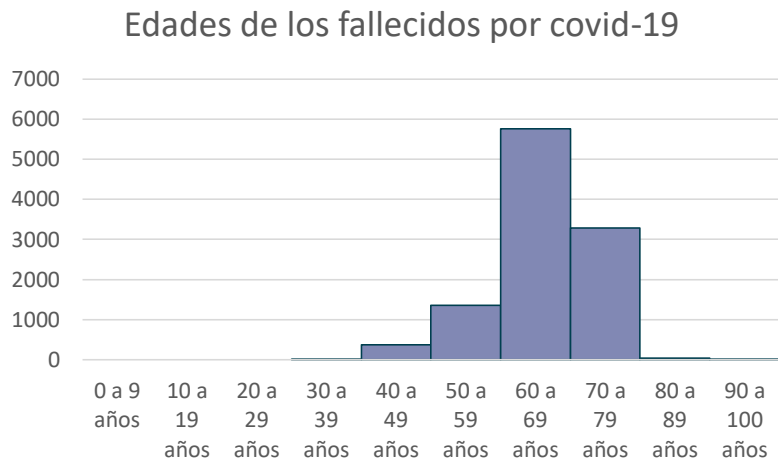


# ¿Cómo empezó el covid-19 en la Región Metropolitana?

Según se publica en el más reciente informe epidemiológico del 28 de abril, en la Región Metropolitana, para la última semana de febrero ya habían iniciado síntomas cuatro personas residentes en la comuna de Santiago, una en La Reina, otra en Ñuñoa, Pudahuel y San Bernardo.

## A continuación una tabla de fallecidos por edad

Edad de los fallecidos por covid-19	2020
0 a 9 años	0
10 a 19 años	0
20 a 29 años	0
30 a 39 años	4
40 a 49 años	372
50 a 59 años	1.354
60 a 69 años	5.755
70 a 79 años	3.287
80 a 89 años	32
90 a 100 años	3



**Tasa de mortalidad:**  
132 muertes por 100.000 habitantes

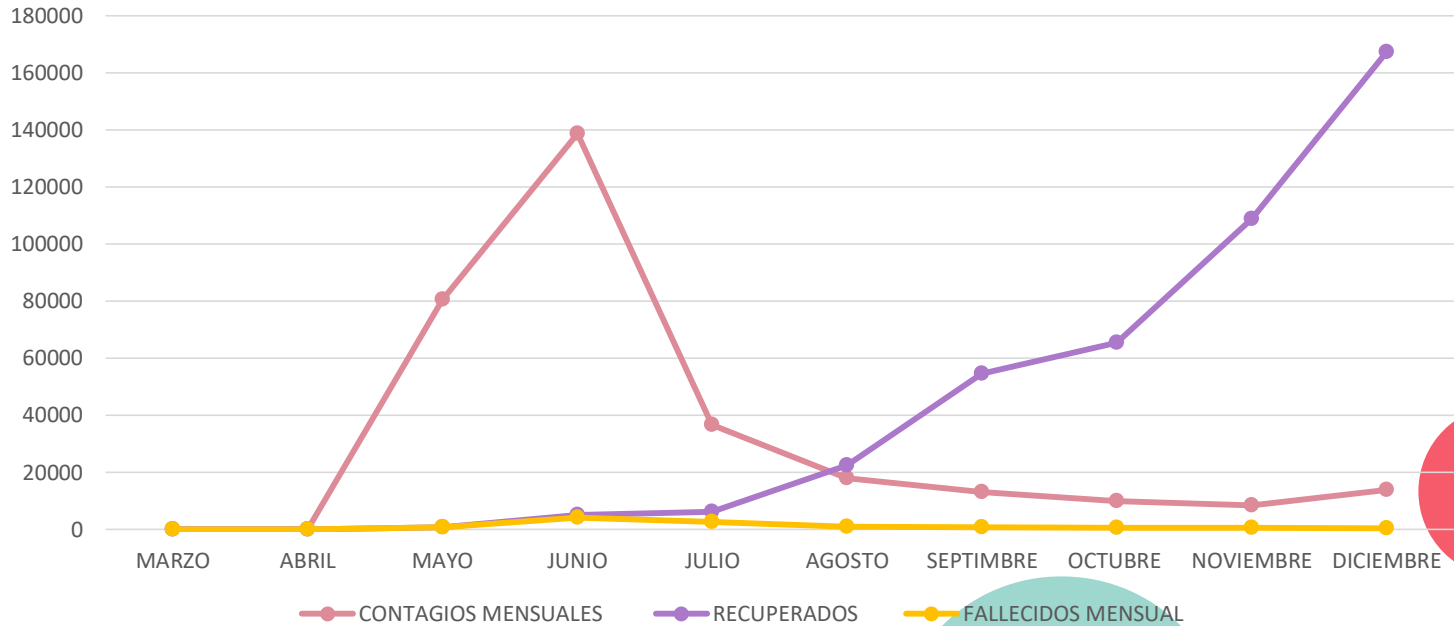
**Tasa de letalidad:**  
3,385%

# Contagiados, recuperados y fallecidos

MES	FECHA	CONTAGIOS MENSUALES	CONTAGIOS ACUMULADOS	RECUPERADOS	RECUPERADOS ACUMULADOS	FALLECIDOS MENSUAL	FALLECIDOS ACUMULADOS
MARZO	1 AL 31	0	0	0	0	0	0
ABRIL	1 AL 30	0	0	36	36	0	0
MAYO	1 AL 31	80.504	80.504	676	712	775	775
JUNIO	1 AL 30	138.647	219.151	5.143	5.855	4.114	4889
JULIO	1 AL 31	36.690	255.481	6.175	12.030	2665	7554
AGOSTO	1 AL 31	17.879	273.720	22.386	34.416	984	8538
SEPTIMBRE	1 AL 30	13.081	286.801	54.567	88.983	708	9246
OCTUBRE	1 AL 31	10.011	296.812	65.436	154.419	601	9847
NOVIEMBRE	1 AL 30	8.406	305.218	108.865	263.284	495	10.342
DICIEMBRE	1 AL 31	13.836	319.054	167.264	430.548	458	10.800
			<b>Total= 319.054</b>			<b>Total: 430.548</b>	<b>Total = 10.800</b>

# Gráfico

COVID-19 AÑO 2020







# ¿Cómo está el covid-19 en 2021 en la Región Metropolitana?

La región metropolitana para el 2021 ya con un año de pandemia cuenta con 42 comunas en cuarentena y 10 sin cuarentena. En la actualidad, esta región cuenta con 516.649 contagiados acumulados, 14.519 fallecidos y 487.548 recuperados. También La comuna con mas contagios es Puente Alto con 50.314.

Las vacunas que se aplican son; vacuna de BioNTech, vacuna de CanSino, vacuna de CoronaVac y vacuna de Oxford, AstraZeneca.

# Personas vacunadas 2021

MES	PERSONAS VACUNADAS CON 1 DOSIS	PERSONAS VACUNADAS CON 2 DOSIS
ENERO A 7 DE MAYO	3.321.597	2.762.740

Dosis de Personas Vacunadas



# Conclusión

Al finalizar, hemos aprendido como afecto el covid-19 a la población, que en estadísticas se ve reflejado por los contagios y fallecidos, pero lo que mas nos causo preocupación fue la cantidad de recuperados realmente baja y como sigue hasta 2021.

También nos informamos más acerca de los países y regiones que investigamos y que es relevante saber la cantidad de población para ver la diferencia que han traído los fallecidos.

Otras de las cosas que se pueden concluir es que, el COVID 19 sigue trayendo muchas perdidas y aun con cuarentena siguen subiendo los casos de fallecidos y contagiados, además se ve que no todas las personas se han vacunado completamente y la mayoría solo tiene 1 dosis, lo que nos dice que las estadísticas de muertes podrían aumentar.

Para finalizar el COVID-19 a traído tantos problemas económicos, sociales y familiares, por lo que cada país lo esta pasando mal, pero lo peor es que hay gente que aun no esta tomando en serio esta pandemia, y eso se demuestra con las cifras de las muertes que suben tanto como los contagiados, lamentablemente esta gente va a seguir hasta que no le pase algo, en conclusión y en lo personal, pienso que esta pandemia vino para quedarse y que si se llega a sacar una cura que de resultado al 100% más adelante será como un refriado, pero eso no quiere decir que lo tomemos a la ligera.

# Bibliografía

- <https://news.google.com/covid19/map?hl=es-419&mid=%2Fm%2F018kvl&gl=CL&ceid=CL%3Aes-419&state=1> (Región metropolitana fallecidos y contagios)
- <https://www.google.com/search?client=avast-a-1&q=cuantos+mueartos+por+covid+hay+en+francia&oq=cuantos+fallecidos+por+covid+hay+en+fra&aqs=avast.1.69i57j0i5.21255j0j7&ie=UTF-8> (Fallecidos por mes y personas vacunadas en Francia)
- <https://www.minsal.cl/nuevo-coronavirus-2019-ncov/casos-confirmados-en-chile-covid-19/> (Información de comunas, muertes y contagiados 2021 en la RM)
- <https://www.bcn.cl/siit/nuestropais/nuestropais/region13/>
- [https://es.m.wikipedia.org/wiki/Regi%C3%B3n\\_Metropolitana\\_de\\_Santiago](https://es.m.wikipedia.org/wiki/Regi%C3%B3n_Metropolitana_de_Santiago)
- [https://www.tripadvisor.cl/Attractions-g2617785-Activities-c49-Santiago\\_Metropolitan\\_Region.html](https://www.tripadvisor.cl/Attractions-g2617785-Activities-c49-Santiago_Metropolitan_Region.html) (Información sobre la Región metropolitana)
- <https://www.bcn.cl/siit/estadisticasterritoriales//resultados-consulta?id=65833> (Información edades de población y genero, RM y región de los ríos)
- <https://www.latercera.com/nacional/noticia/los-primeros-13-casos-cero-del-virus-en-chile/3HHYDM5DSNHLPCXVO3WMLJDN4M/> (cuando empezó el COVID RM)
- <https://www.google.com/search?client=avast-a-1&q=region+metropolitana+2021+covid&oq=region+metropolitana+2021+covid&aqs=avast..69i57j0i7j69i60.8066j0j7&ie=UTF-8> (nombre vacunas)
- <https://www.minsal.cl/nuevo-coronavirus-2019-ncov/casos-confirmados-en-chile-covid-19/> (Región Metropolitana 2021)
- [https://informesdeis.minsal.cl/SASVisualAnalytics/?reportUri=%2Freports%2Freports%2F9037e283-1278-422c-84c4-16e42a7026c8&sectionIndex=0&sso\\_quest=true&reportViewOnly=true&reportContextBar=false&sas-welcome=false](https://informesdeis.minsal.cl/SASVisualAnalytics/?reportUri=%2Freports%2Freports%2F9037e283-1278-422c-84c4-16e42a7026c8&sectionIndex=0&sso_quest=true&reportViewOnly=true&reportContextBar=false&sas-welcome=false) (vacunas en la región de los ríos y la región metropolitana)
- [https://es.wikipedia.org/wiki/Demograf%C3%ADa\\_de\\_Francia#Distribuci%C3%B3n\\_porsexo\\_yedad\\_enel a%C3%B1o2020](https://es.wikipedia.org/wiki/Demograf%C3%ADa_de_Francia#Distribuci%C3%B3n_porsexo_yedad_enel a%C3%B1o2020) (composición etaria de la población de Francia)
- <https://www.larepublica.co/especial-covid-19/francia> (recuperados de Francia e información 2021)
- <https://www.viajea.travel/francia/costumbres-francesas/> (tradiciones y costumbres francesas)
- <http://blog.universaldeidiomas.com/iconos-turisticos-en-francia-que-debes-conocer/> (iconos turísticos más importantes de Francia)
- <https://es.statista.com/estadisticas/924647/distribucion-del-numero-de-habitantes-de-espana-por-rango-de-edad/> (edades de la población en España)
- <https://www.caracteristicas.co/espana/> (cosas típicas, economía, cultura y población...)
- <https://www.vacunacovid.gob.es/preguntas-y-respuestas/que-vacunas-tendremos-disponibles-en-espana> (nombre de vacunas)
- <https://news.google.com/covid19/map?hl=es-419&mid=%2Fm%2F06mkj&gl=CL&ceid=CL%3Aes-419> (Datos covid-19 España en general para tablas de frecuencia)
- <https://espanole.es/blog/es/costumbres-tipicas-de-espana/> (Información costumbres de España...)
- <https://www.caracteristicas.co/espana/> (Típicas cosas de España ...)
- <https://www.vacunacovid.gob.es/> (Información sobre las vacunas ...)
- [https://www.bcn.cl/siit/reportescomunales/comunas\\_v.html?anno=2021&idcom=14104](https://www.bcn.cl/siit/reportescomunales/comunas_v.html?anno=2021&idcom=14104) (información región de los ríos)
- <https://news.google.com/covid19/map?hl=es-419&mid=%2Fm%2F08tvsk&gl=CL&ceid=CL%3Aes-419> (Información general covid-19, Región de los Ríos)
- <https://www.france24.com/es/europa/20210429-covid19-francia-cuatro-etapas-desconfinamiento-mayo> (Francia 2021)
- <https://www.minsal.cl/wp-content/uploads/2020/08/Informe-Epidemiologico-41.pdf> (info covid edad fallecidos)